

◆ 体育館

岡崎市・幸田町にお住いの障がい者団体に

ご利用いただけます

利用案内

利用時間 9:00～17:00
 休館日 年末年始(12/29～1/3)
 月曜日・祝日(月曜日が祝日の場合、翌火曜日も休館)

設備

バスケットコート 1面
 バレーボールコート 1面
 バドミントンコート 3面
 卓球台 9台
 視覚障がい者用卓球台 2台



車いすバスケットボール

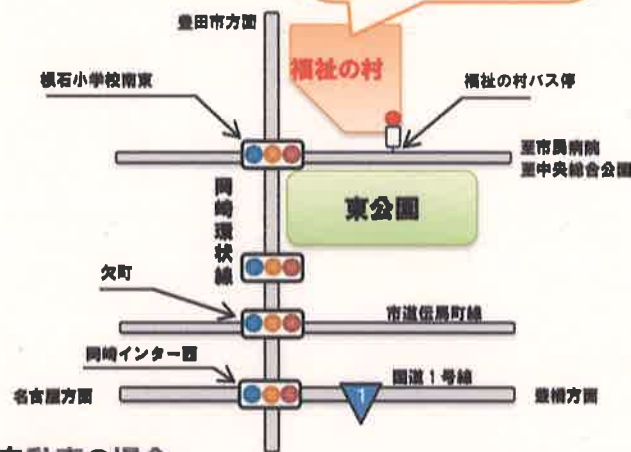
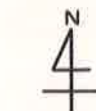


視覚障がい者テニス

注意事項

- ・使用時間は、準備や後片付けの時間も含まれます
- ・持ち物の管理は各自で責任を持って行ってください
- ・ゴミなどは、各自でお持ち帰りください

アクセス



自動車の場合

■名古屋方面から

国道一号線「岡崎インター西」交差点北進、主要地方道岡崎環状線「根石小学校南東」交差点右折後、約200m直進し、「福祉の村バス停」手前を左折

■豊田方面から

主要地方道岡崎環状線「根石小学校南東」交差点左折後、約200m直進し、「福祉の村バス停」手前を左折

公共交通機関の場合

「市民病院」行もしくは、「中央総合公園」行のバスに乗り、「福祉の村バス停」にて下車

お問い合わせ

住所 〒444-0011
 愛知県岡崎市欠町字清水田7番地1
 TEL 0564-21-8077
 FAX 0564-21-8077
 Eメール yuainoie@fukushijigyodan-okazaki.or.jp
 URL <http://www.fukushijigyodan-okazaki.or.jp/>



QRコード

地域活動支援センター事業
 身体障がい者福祉センター事業

福祉の村

友愛の家



社会福祉法人 岡崎市福祉事業団

岡崎市指定管理者(担当:障がい福祉課)

【福祉の村内施設】

友愛の家 福祉の村体育館 めばえの家 若葉学園
 そだちの家 のぞみの家 希望の家
 みりの家 福祉の村相談支援事業所
 若葉学園相談支援事業所

◆地域活動支援センター

- ・ 創作活動の場の提供として専門の講師によるさまざまな講座を行っています

定期講座

一年間を通じて開催し、技術などを身に付けていただけます

文化講座

作品づくりや、芸能技術などについて学べる講座を、15種開催しています

スポーツ講座

無理なく体を動かしていただける講座を、6種開催しています

受講方法

各種障がい者手帳のコピー、難病とわかる書類のコピーを添付し、所定の申込書にて必要事項を明記・押印

募集方法

毎年1月の市政日より、または岡崎市福祉事業団のホームページに掲載されている内容をご確認ください

※年度途中の講座の空き情報は直接、友愛の家(21-8077)に確認してください

講座の風景紹介(抜粋)



専門講師によるエコクラフト講座

短期講座

短期間の学びを通して、技術や技法などを体験していただけます
内容は、制作活動やスポーツなどさまざまな内容を開催しています

単発講座

1回の開催で、技術や技法などを体験していただけます
内容は、制作活動やスポーツなどさまざまな内容を開催しています

募集方法

開催の都度市政日より、または、岡崎市福祉事業団のホームページ、施設の掲示に掲載されている内容をご確認ください

短期・単発講座受講方法

直接またはTEL・FAXにてお申し込みください

◎講座利用対象者(共通)

- ・ 岡崎市にお住まいで各種障がい者手帳を所持されているかた
- ・ 難病と診断されたかた

◎利用料金(共通)

講座1回につき50円

ただし、講座により必要な道具代や材料費は実費になります

◎講座開催時間(共通)※一部異なる講座があります

午前の講座 10時~12時
午後の講座 1時~3時

◆身体障がい者福祉センター

- ・ 障がい者団体活動やスポーツの場を提供し、仲間づくりや生きがいづくりのお手伝いをします

身体障がい者相談

専門相談員(外部)が身体に障がいがあるかたの各種相談に応じます(原則毎月第1日曜日)

貸館

会議やレクリエーションなどに館内施設や設備をご活用いただけます

……詳細はお問い合わせください

利用案内

(地域活動支援センター・身体障がい者福祉センター)

利用時間 9:00~17:00
休館日 年末年始(12/29~1/3)
月曜日・祝日(月曜日が祝日の場合、翌火曜日も休館)

友愛の家 マスコットキャラクター

あいちゃんです

皆さまに“あい(愛)”と“ちゃん”スをお届けします

