

◎「わかば」とは…
 集団生活の中で生活習慣や人との接しかたを学ぶための療育を行う施設です。一人ひとりの発達段階にあわせた療育を行い、お子さんの成長を支援していきます。

◎利用できるかた
 発達に遅れや心配のある、3歳から就学前のお子さん

◎サービス提供時間
 10時～16時

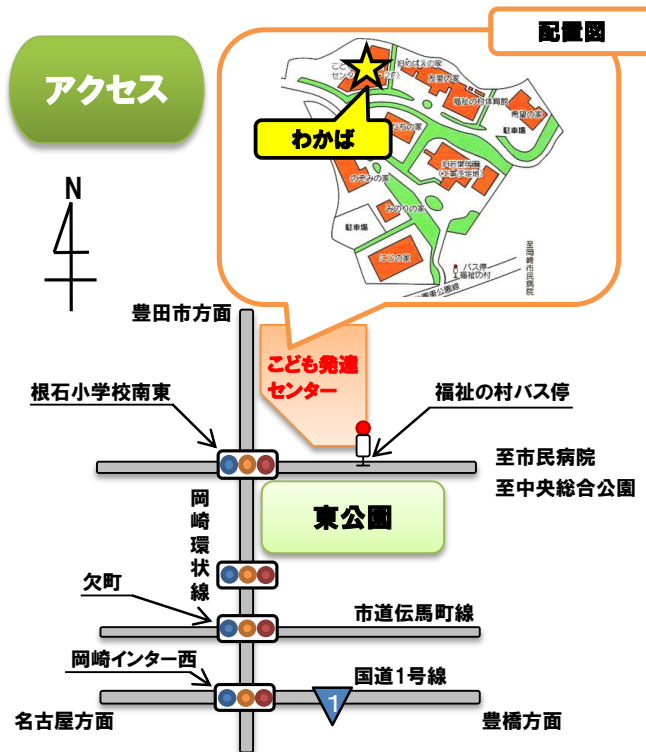


◎休園日
 土曜日、日曜日、祝日、12月29日～1月3日



◎保育所等訪問支援事業
 障がいをお持ちのお子さんが、集団生活の中で安心して過ごせるよう、保護者のかたや保育園や幼稚園などの担当職員に専門的な助言や支援を行います。
 (TEL 0564-23-7505)

◎相談支援事業
 障がいをお持ちのお子さんやご家族からの相談を受け、関係機関との連絡調整を行い、サービス利用の計画を作成します。まずはお気軽にご連絡ください。
 (TEL 0564-24-3060)



自動車の場合

■名古屋方面から

国道一号線「岡崎インター西」交差点北進、主要地方道岡崎環状線「根石小学校南東」交差点右折後、約200m直進し、「福祉の村バス停」手前を左折

■豊田方面から

主要地方道岡崎環状線「根石小学校南東」交差点左折後、約200m直進し、「福祉の村バス停」手前を左折

公共交通機関の場合

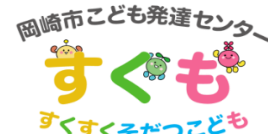
「市民病院」行もしくは、「中央総合公園」行のバスに乗り、「福祉の村バス停」にて下車

お問い合わせ

住所 〒444-0011
 愛知県岡崎市欠町字清水田6番地4
 TEL 0564-21-6431
 FAX 0564-25-1299
 Eメール wakabagakuen@fukusijigyodan-okazaki.or.jp
 URL <http://www.fukusijigyodan-okazaki.or.jp/>

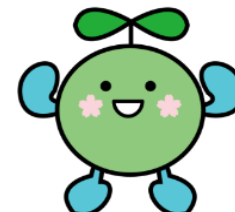


QRコード

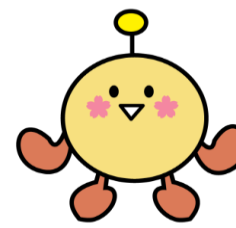


児童発達支援センター
 保育所等訪問支援事業
 相談支援事業

こども発達支援センター 単独通所(わかば)



くーりん



すーりん



もーりん



社会福祉法人 岡崎市福祉事業団

岡崎市指定管理者(担当:こども発達相談センター)

こども発達支援センター(めばえ・わかば)
 わかば相談支援事業所 福祉の村相談支援事業所
 そだちの家 のぞみの家 希望の家 友愛の家
 福祉の村体育館 みのりの家 にじの家

《療育目標》

- 基本的な生活習慣を身につけるようにします
- 集団生活に参加し社会的適応能力を高めるようにします
- 運動、言語、知的機能の発達を促すようにします

～「わかば」ってこんなところ



近くに公園があります。保育士と手をつないで散歩をし、植物に触れたり動物を見たりし、季節を感じながら命の尊さを伝えています。

複数担任のためじっくり、ゆったりとお子さん一人ひとりにあわせて関わっていきます。



地域交流が盛んで、同年齢のお子さんや小学生のお兄さんお姉さんと一緒に遊びます。関わりを通して、遊びのルールや楽しさを学びます。



専門のリハビリスタッフと保育士が連携し、お子さんにあわせた環境や遊びを設定し、より良い療育に取り組んでいきます。



★一日のスケジュール★

8:35 送迎バスわかば号出発



わかば1号



わかば2・3・4号

10:00 登所、朝の準備

10:30 朝の会

10:45 課題活動

(造形活動、戸外遊び、音楽遊び、散歩など
※夏は水遊びも行います)

園庭



室内



11:30 給食準備、食事、歯磨き

給食



12:45 自由遊び

課題活動(自立課題活動等を含む)

14:00 排泄
おやつ



14:15 帰りの身支度

14:30 帰りの会

15:00 降所



明日も元気
に来てね!

◎行事の紹介◎

4月 入所式

5月 親子遠足

9月 家族参観

10月 親子ふれあい会

11月 生活発表会

12月 クリスマス会

1月 家族参観

2月 おわかれ会

3月 ひな祭り会・退所式



美味しい楽しい給食

- 管理栄養士が考えたバランスの良い献立で、毎日バラエティ豊富です。
 - 愛情いっぱいの手づくりおやつが大人気です。
 - お子さんにあわせてアレルギー対応、刻み、ペーストなど細かい配慮を行っています。
- ※ 食事面で不安な点がございましたらご相談ください。

